

Fixation solide et durable des tubes d'évacuation dans le vide sanitaire et gestion optimisée des pentes de canalisation.



AVANTAGES :

- Facile à mettre en oeuvre
- Fixation solide et durable des évacuations
- Résistance à la charge > 24 kg
- Réglage facile et optimal à la pente

Tige crantée



- Longueur maximale 725 mm
- crantage tous les 6 mm
- Fente pour le passage du collier souple
- Augmentation de la longueur de tige par système de clipsage bout-à-bout

Embase



- Réglage et fixation de la hauteur par simple quart de tour
- Reprise des efforts du poids de la canalisation sur l'entrevous

Collier



- Collier en plastique souple pour une grande facilité de mise en oeuvre
- Tuyau jusqu'à 125 mm de diamètre

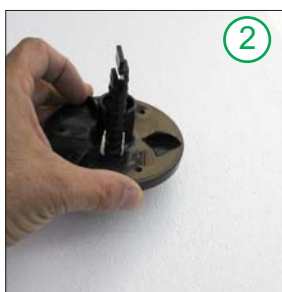
Kit assemblé



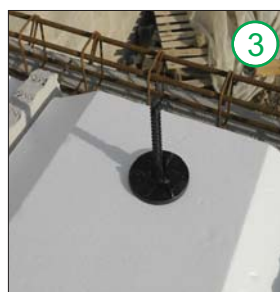
MISE EN OEUVRE



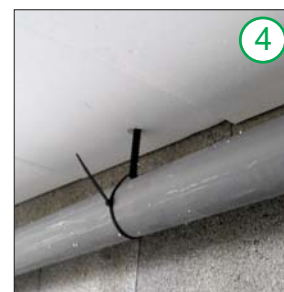
Percez l'entrevous et glissez la tige crantée.



Faites coulisser l'embase de verrouillage le long de la tige crantée.



Une fois la hauteur de la tige crantée ajustée, tournez d'un quart de tour l'embase pour verrouiller.



Passez le collier de supportage dans la fente prévue à cet effet au bout de la tige. Puis mettre le collier autour du tuyau en serrant le collier pour fixer.