

CHANTIER DE RÉFÉRENCE



VILLENEUVE
D'ASCQ (59)



Etage



Neuf



Collectif



2026



**18 logements Rue de la Cimaïse
Villeneuve d'Ascq - 59650**

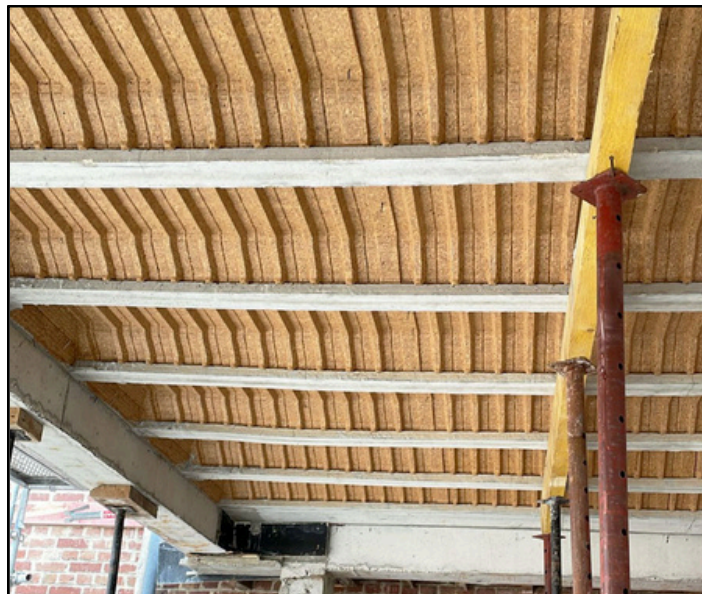
SEACOUSTIC 3



■	Maître d'ouvrage	<i>LMH (59)</i>
■	Bureau d'études	<i>ETNAP (62)</i>
■	Architecte	<i>NORA (62)</i>
■	Entreprise	<i>VULLO CONSTRUCTIONS (62)</i>



Plancher Bas Carbone avec Entrevous Bois Biosourcé



- Apporte 7,24 kg de produits biosourcés par m² de plancher
- Stocke le CO₂ : Valeur CO₂ de l'entrevous en ACV dynamique : -4,83 kg CO₂/m²
- Bas carbone : 3 fois moins d'acier et 2,5 fois moins de béton qu'une dalle pleine

