

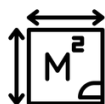
CHANTIER DE RÉFÉRENCE



Blanquefort (33)



Vide sanitaire



1335 M²



Neuf



2025 - 2026

EHPAD LE VERGER DES COTEAUX (33)

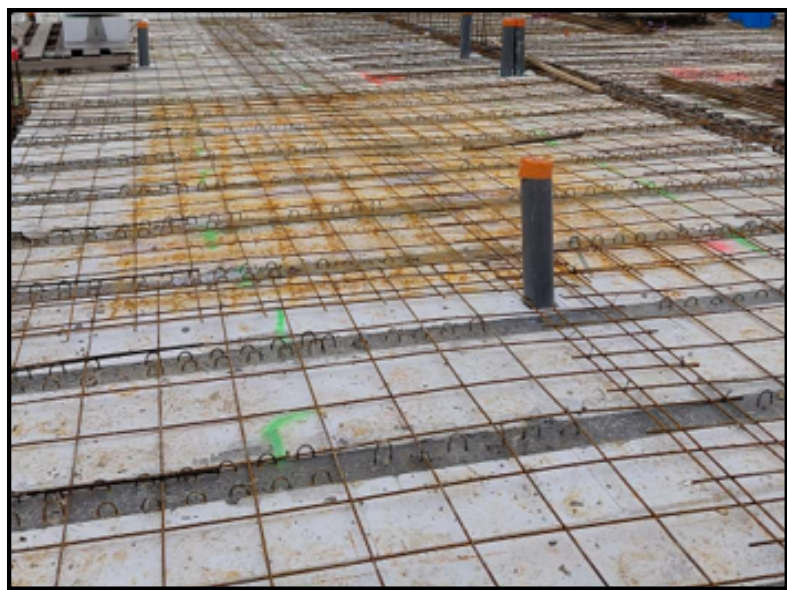
SEACISOL



■	Maître d'ouvrage	<i>FONDATION BOCKE (33)</i>
■	Bureau d'études	<i>ASTREE (33)</i>
■	Maître d'oeuvre	<i>TLR ARCHITECTURE (33)</i>
■	Bureau de contrôle	<i>ALPES CONTRÔLES (33)</i>
■	Entreprise	<i>ARICI (33)</i>



GRANDE PORTÉE SANS ÉTAIEMENT AVEC ISOLATION RENFORCÉE UP19 UP 19 R = 4.92



- Grande portée : Suppression de longrines
- Alternative économique à la dalle portée
- Dalle de compression de 8 cm pour passage réseaux