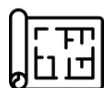


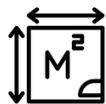
CHANTIER DE RÉFÉRENCE



Bergerac (33)



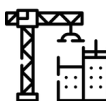
Etage



5740 M²



Neuf



Logements



2025 - 2026

BEAUSOLEIL 62 LOGEMENTS

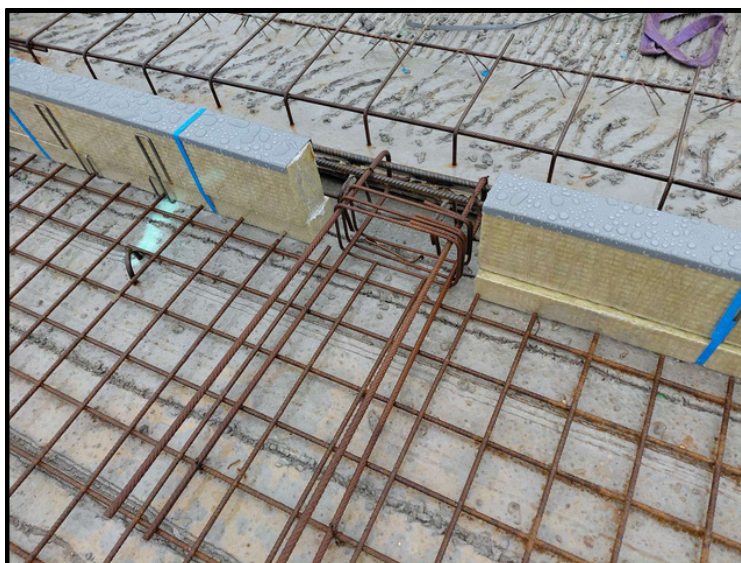
THERMOPREDALLE



■	Maître d'ouvrage	<i>MESOLIA (33)</i>
■	Bureau d'études	<i>AXEPLAN (24)</i>
■	Architecte	<i>ARCHISTUDIO (24)</i>
■	Bureau de contrôle	<i>DEKRA (87)</i>
■	Entreprise	<i>RDMB CONSTRUCTION (33)</i>

RDMB
CONSTRUCTION

Traitement du pont thermique avec la thermoprédalle



- Isolants en laine de roche filmés et protégés pour faciliter la pose
- Grande portée (7.98 m) grâce à nos cages d'armatures intégrées
- Clips en métal pour une parfaite tenue du pain isolant