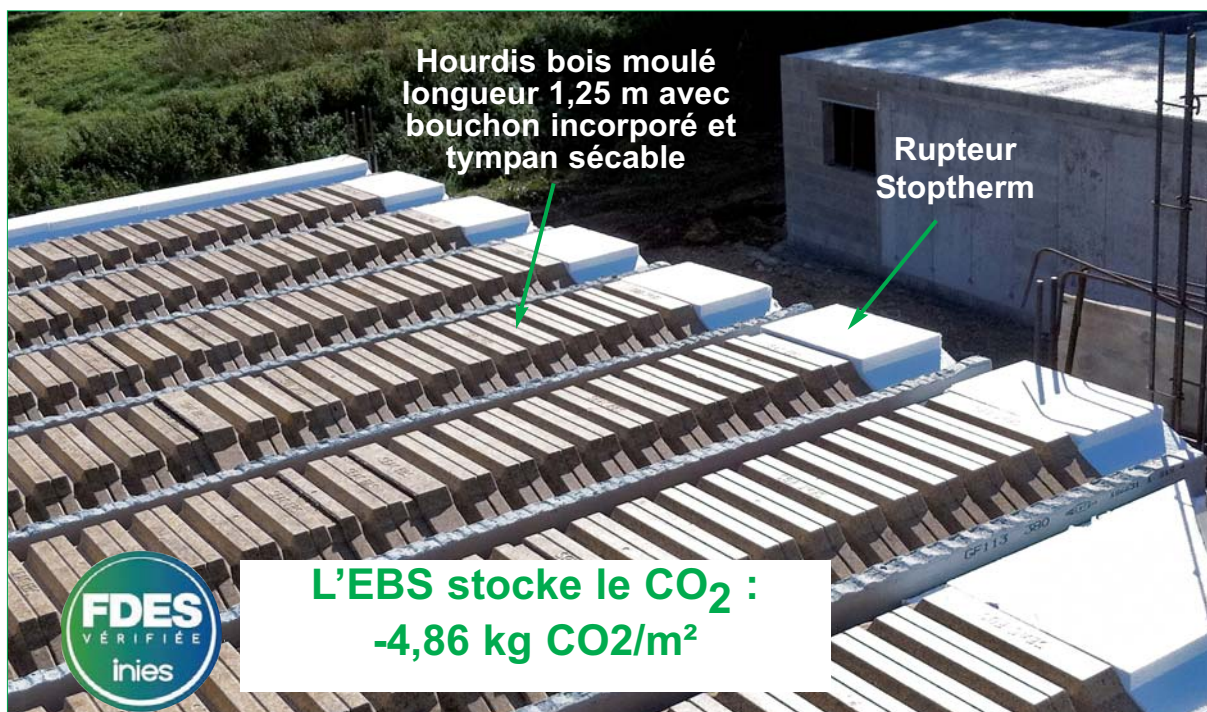


# EBS

## Entrevous Bois Seac

Avis Technique n° 03/09-631 et son additif n° 03/09-631\*01 Add



Bois origine France (PEFC)  
garanti sans formaldéhyde  
et sans colorant

★ Légèreté

★ Solidité

★ Sécurité

★ Découpe au burin ou au marteau

## CARACTERISTIQUES PRODUITS

Composition : Copeaux de bois moulé aggloméré par une colle classe E1 garantie **sans formaldéhyde et sans colorant**

- Poids : moins de 5 kg/ml
- Longueurs : 125 cm
- Conditionnement :
  - EBS 12x57x125 : 110 produits/palette
  - EBS 15x57x125 : 100 produits/palette
  - EBS 20x57x125 : 80 produits/palette
- Litrage Béton :
  - EBS 12x57x125 : 67 l/m<sup>2</sup>
  - EBS 15x57x125 : 80 l/m<sup>2</sup>
  - EBS 20x57x125 : 105 l/m<sup>2</sup>



Bouchon incorporé et sécable



Tympans sécable incorporé dans le bouchon pour pose des rupteurs Stoptherm ES

## DOMAINE D'UTILISATION

L'entrevous EBS permet de réaliser tout type de plancher : Vide sanitaire, haut de sous-sol, étages.

### LOGISTIQUE



- Jusqu'à 86 m<sup>2</sup> de plancher sur une seule palette
- Palette de 1,30 m de haut maximum
- Manutention et transport simplifié
- Encombrement de chantiers réduit

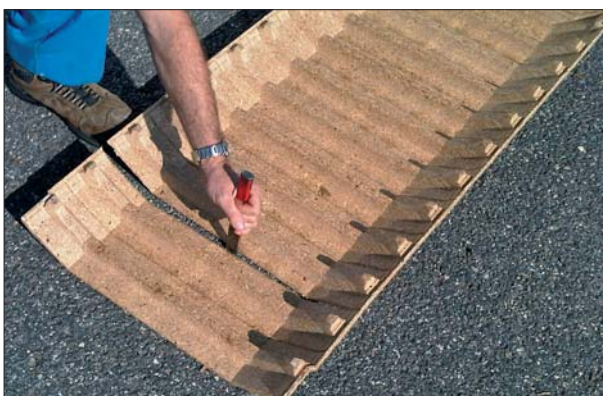
### SOLIDITE



Extrêmement résistant aux charges de chantier

L'EBS est particulièrement résistant aux charges de chantier. Il n'a aucune limite à son utilisation.

## UN PRODUIT SECABLE TRANSVERSALEMENT TOUS LES 10 cm



La coupe en transversal se fait rapidement à l'aide d'un burin ou d'un marteau grâce à ses pré-découpes tous les 10 cm. Le jeu de pose supérieur à l'écartement entre deux pré-découpes, permet de s'adapter à toutes les longueurs de travées.

## UN PRODUIT MODULABLE SUR SA LONGUEUR



Respect de la dérogation de couture

Coupe en longitudinal : La petite taille de ses nombreuses nervures permet de respecter la dérogation de coutures et ainsi évite tout coffrage.

## RAPIDITE DE POSE :

**Pose simplifiée :** La légèreté, l'entraxe de 63 cm, la longueur de l'entrevous (1,25 m) et la facilité de coupe permettent de poser un plancher dans les délais records.

## ENVIRONNEMENT :

- Très peu de chutes grâce aux prédécoupes tous les 10 cm
- Moins de transport
- Rupteur thermique facile à poser en plancher d'étage
- Excellente résistance à l'humidité
- Conception écologique : produit garanti **sans formaldéhyde** et **sans colorant** Colle Desmodur PV 1520 A/31
- **Certification PEFC :** bois de provenance de forêts à gestion écologique
- **L'EBS stocke le CO<sub>2</sub> :** -4,86 kg CO<sub>2</sub>/m<sup>2</sup>\*
- L'apport de produits Biosourcé est de 7,24 par m<sup>2</sup> de plancher
- Le carbone biogénique stocké sera de : 3,44 kg C/m<sup>2</sup> de plancher, soit 12,60 kg de CO<sub>2</sub> éq./m<sup>2</sup> stocké



## ESTHETIQUE :

Le bois confère un très beau rendu à la sous-face du plancher et permet de le laisser apparent.

## FAUX-PLAFOND :

L'accroche des faux plafonds est simplifiée grâce à l'utilisation de la **suspente Phast**. L'EBS permet un gain de place dans le plénum car les nervures ne mesurent que 3,3 cm. Le plénum est augmenté de 8,7 cm pour un plancher de 12+5 cm et de 11,7 cm pour un plancher de 15+5 cm.



\* Suivant règle de calcul de l'arrêté du 04/07/2021 - Annexe II - Méthode de calcul RE2020  
- Normes NF EN 15804+A2



## RUPTURE DES PONTS THERMIQUES :

*Rupteur Total : Stoptherm EP+ES en longitudinal et Stoptherm EBT en transversal*

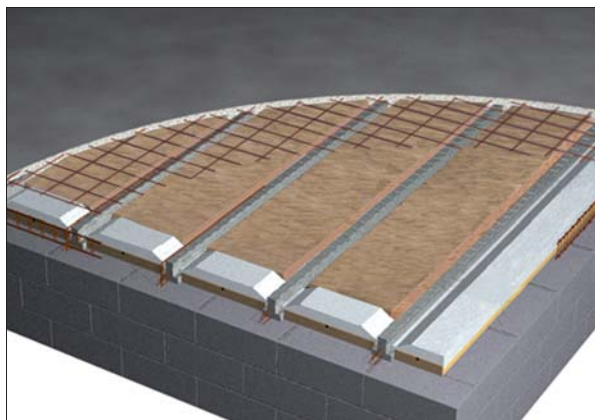


En transversal : plancher EBS et Rupteur Stoptherm EBT. La mise en œuvre est simplifiée grâce au jeu de pose de l'EBS et à sa sécabilité tous les 10 cm.

En Longitudinal : Plancher EBS et rupteur Stoptherm ESL + EPL. Le détramage est simplifié sur les rives et le pont thermique est traité. Deux poutrelles en moins à poser par travée.

$\psi$  moyen de 0,14 à 0,24 W/(m.K)

*Rupteur Partiel : Stoptherm ES en longitudinal et en transversal*



L'EBS associé au Stoptherm ES (Seacbois coupé à dimension) permet de traiter les ponts thermiques même en cas de coupes biaisées.

Les clous plastiques sont livrés avec les Stoptherms ES. Le bouchon de l'EBS contient un tympan Seacbois sécable pour la pose d'un rupteur ES transversal.

$\psi$  moyen de 0,19 à 0,38 W/(m.K)

*Rupteur Total : Stoptherm EBL en longitudinal et Stoptherm EBT en transversal*



# Une pose simple et sans contrainte



Pose de l'EBS en bout de travée avec bouchon incorporé. Toujours commencer par les extrémités avec les bouchons sur les arases



Emboîtement de deux EBS sans coupe du bouchon



Ajustement dans sa longueur. Toujours couper le bouchon sur l'EBS d'ajustement qui vient en recouvrement sur les 2 autres



Coupe au burin ou au marteau (sécable)



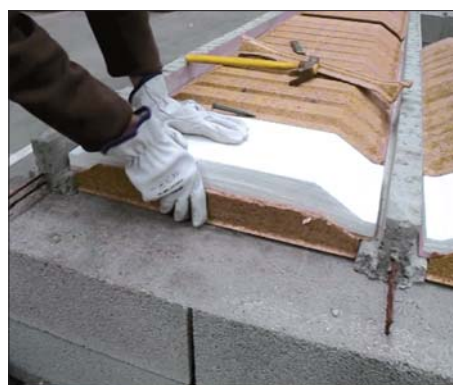
Découpe en long pour faux entraxe



Respecte la dérogation de couture



Séparation du tympan pour rupteur ES



Pose du Stoptherm ES



Rupture thermique en zone biaisée avec le Stoptherm ES (Seacbois)

**SEAC**  
seac seacbois seacbois est un produit de seac

47 boulevard de Suisse - CS 52158 - 31021 TOULOUSE cedex 2  
Tél. : 05 34 40 90 00 - Fax : 05 34 40 90 01  
Mél : [commerce@seac-guiraud.fr](mailto:commerce@seac-guiraud.fr) - [bureau.etudes@seac-guiraud.fr](mailto:bureau.etudes@seac-guiraud.fr)  
Site Internet: [www.seac-gf.fr](http://www.seac-gf.fr)

