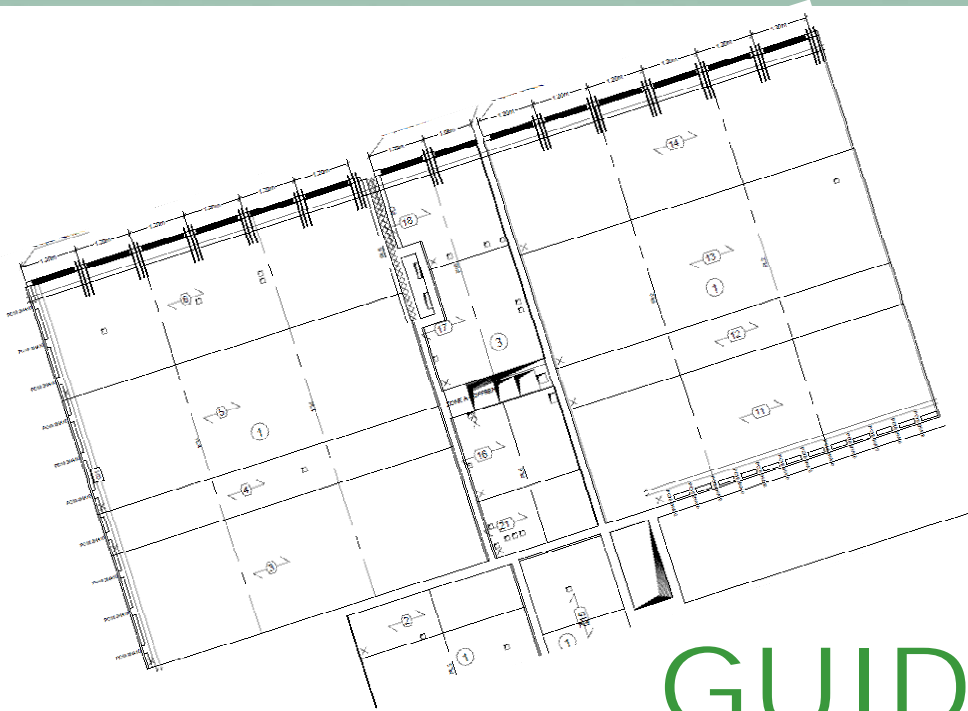
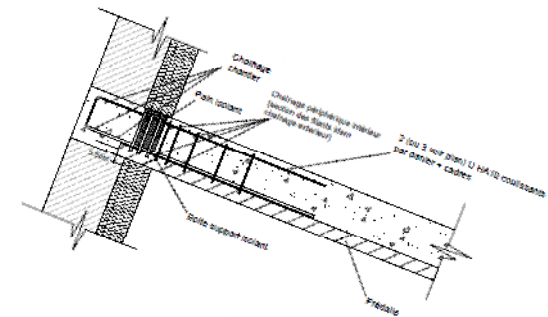


# ThermoPrédalle



## GUIDE CHANTIER



**SEAC**  
une équipe en béton un moral d'acier

# ThermoPrédalle Guide chantier

## 2 TYPES DE RUPTEURS

**3 CONFIGURATIONS : PB 100 entier, PB100 1/2 boîtes, PLR**



**TYPE 1** PB 100 entier



**TYPE 1** PB 100 1/2boîtes



**TYPE 2** PLR



# ThermoPrédalle Guide chantier

## RUPTEUR TYPE 1

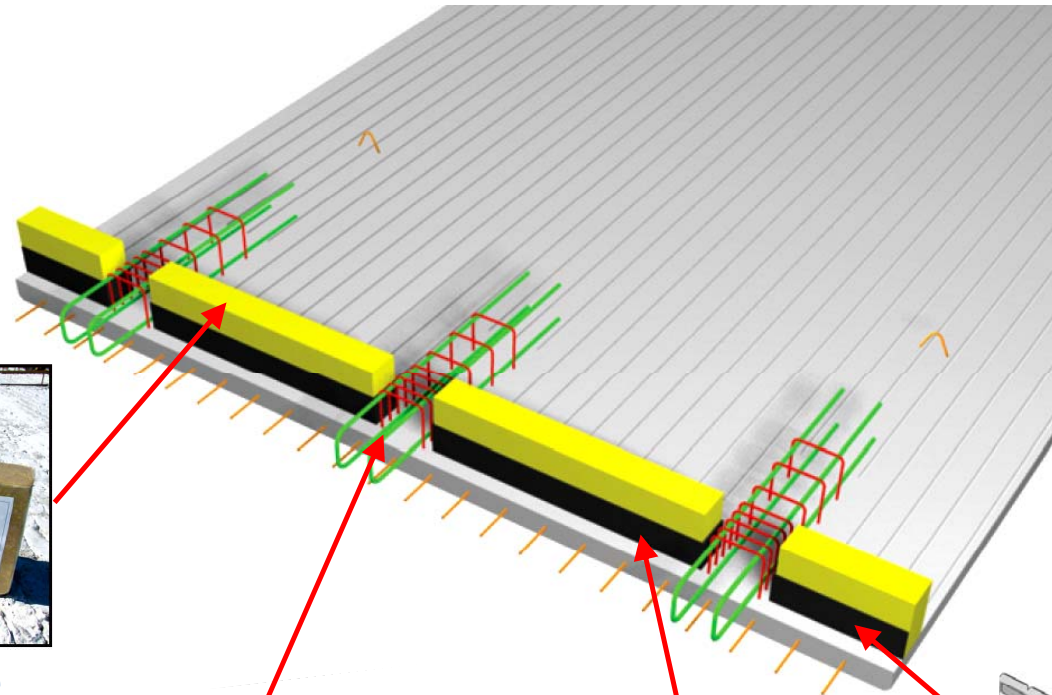
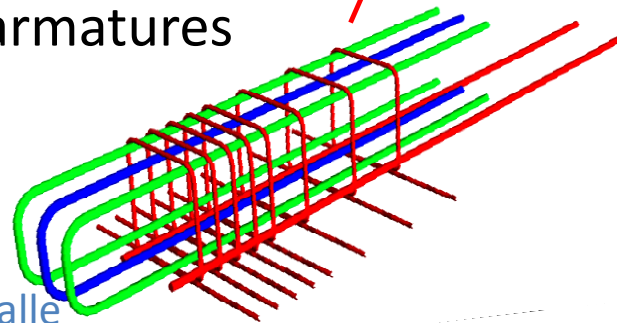
Pain isolant  
PB100



Posé en usine

Panier d'armatures

Intégré à la prédalle



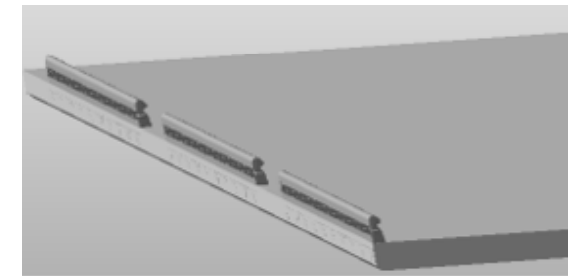
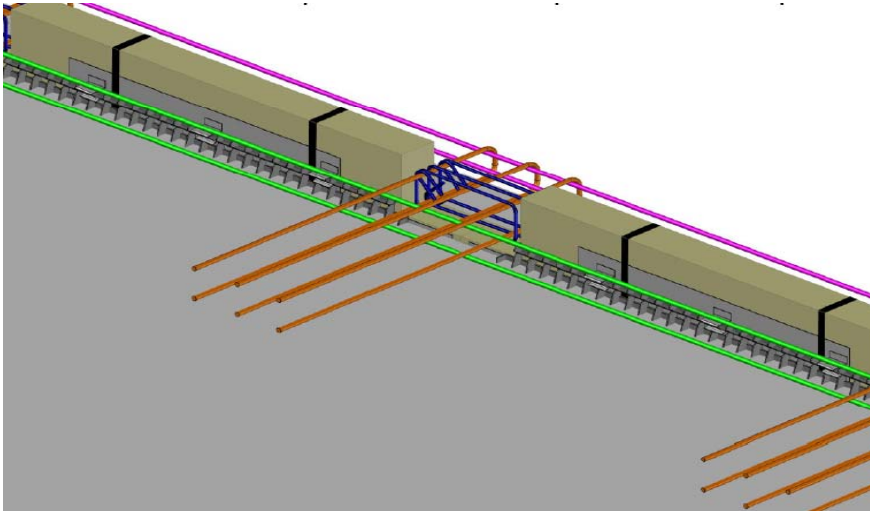
1/2Boite

Intégré à la prédalle

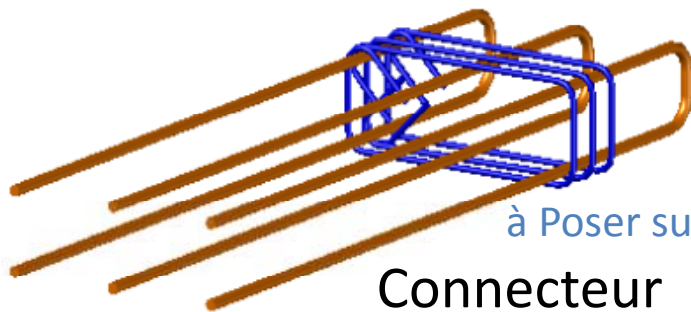
Boite

# ThermoPrédalle Guide chantier

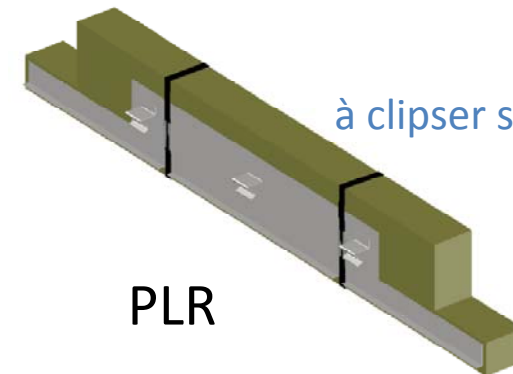
## **RUPTEUR TYPE 2**



support PLR  
Intégré à la prédalle



à Poser sur chantier  
Connecteur



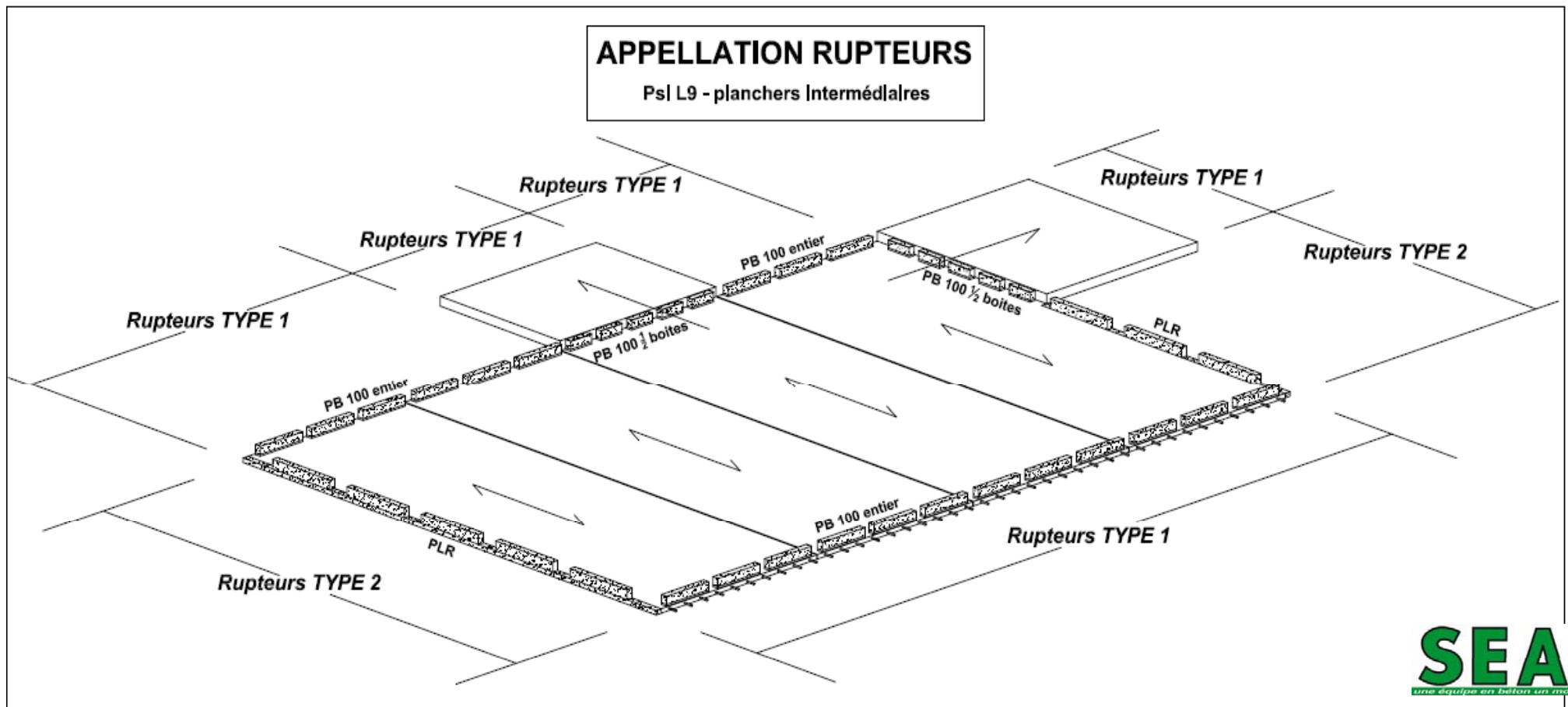
à clipser sur chantier

PLR

# ThermoPrédalle Guide chantier

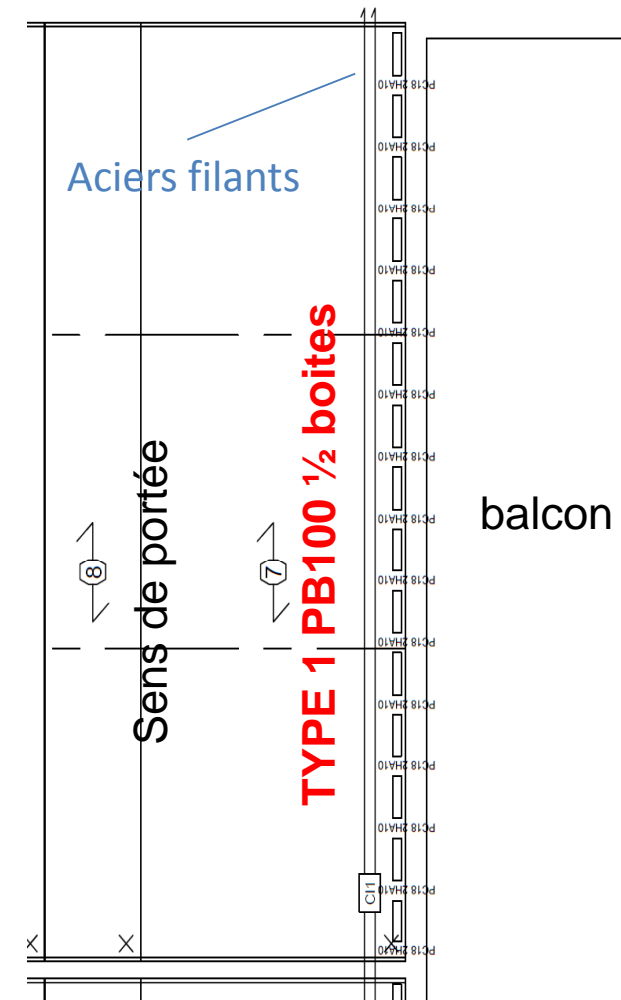
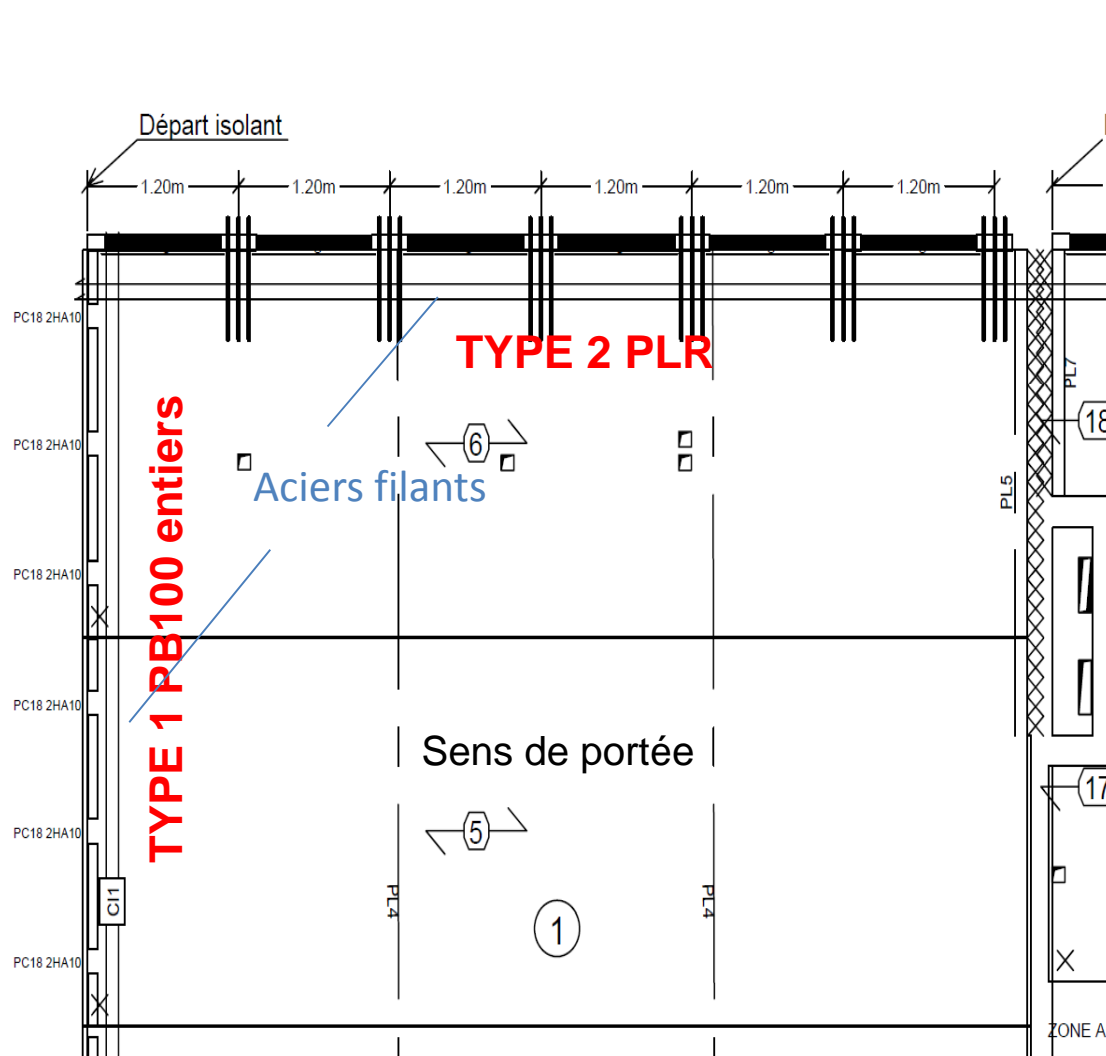
## Dispositions des rupteurs

- **coté porteur**: rupteur type 1 PB 100 entiers ou PB 100 ½ boîtes(balcon)
- **coté non porteur**: rupteur type 2 PLR ou type 1 PB 100 ½ boîtes(balcon)



# ThermoPrédalle Guide chantier

## Représentations sur les plans



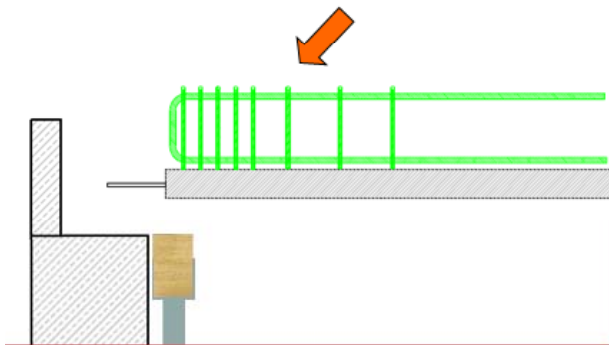
# ThermoPrédalle Guide chantier

## Mise en œuvre

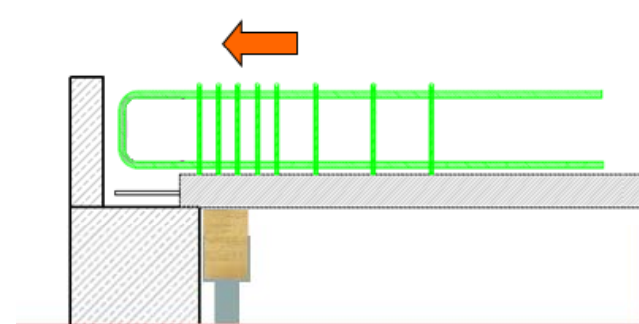
### RUPTEUR TYPE 1

**Cas 1:** chaînage sans cadre pour zones non sismiques et murs en maçonnerie

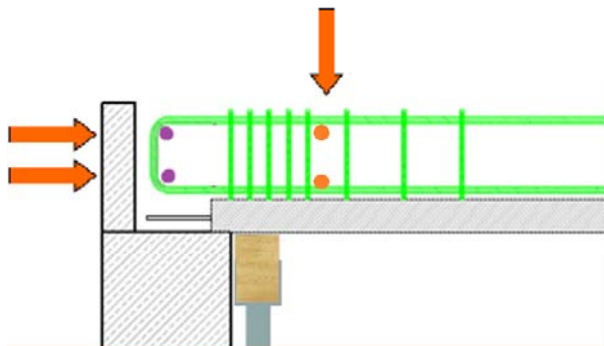
#### 1- Pose de la prédalle



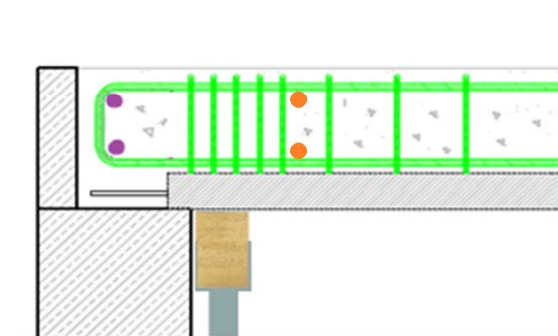
#### 2- Réglage des U



#### 3-Mise en place des aciers filants



#### 4-Bétonnage



**SEAC**  
une équipe en béton un moral d'acier

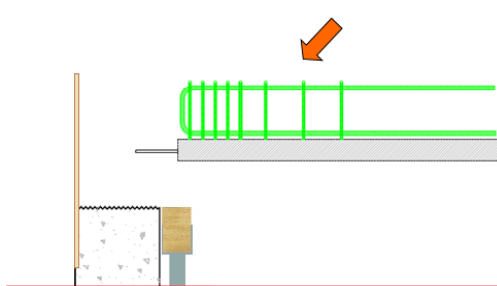


# ThermoPrédalle Guide chantier

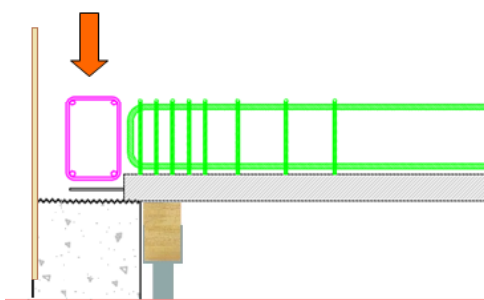
## Mise en œuvre RUPTEUR TYPE 1

**Cas2:** chaînage cadre pour zones sismiques ou murs banchés

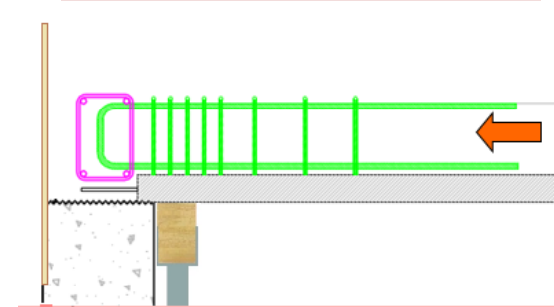
**1- Pose de la prédalle**



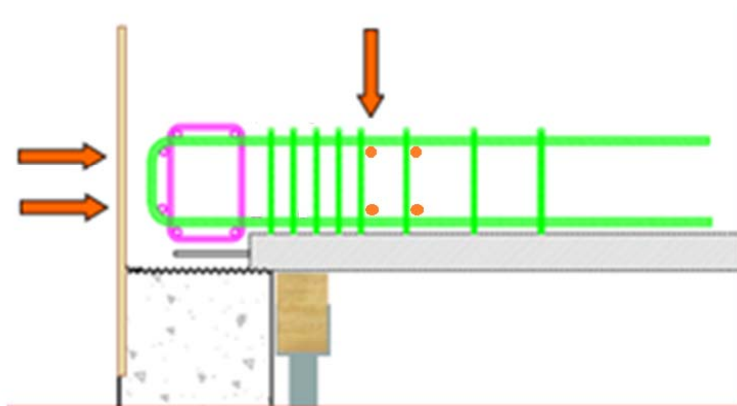
**2-Mise en place du chaînage**



**3-Positionnement des U**



**4-Armature complémentaires**



**5-Bétonnage**

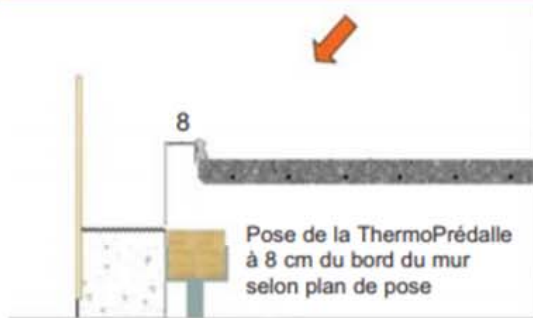




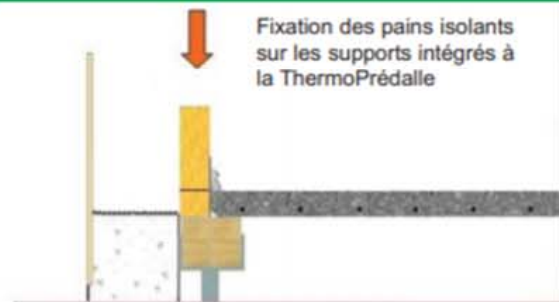
# ThermoPrédalle Guide chantier

## Mise en œuvre RUPTEUR TYPE 2

### 1. Pose de la Prédalle

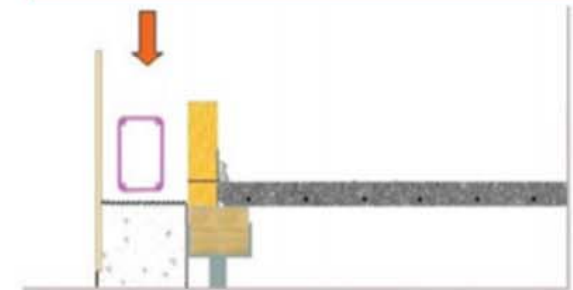


### 2. Mise en place des pains isolants

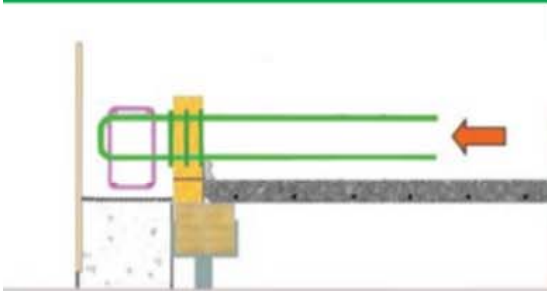


Les pains sont protégés par un film plastique à repositionner en cas de découpe

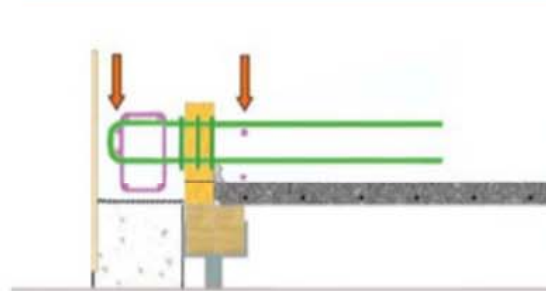
### 3. Pose du chaînage



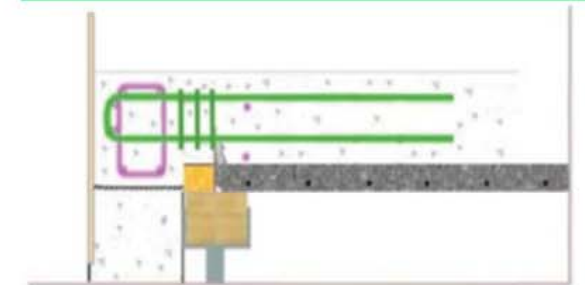
### 4. Pose des connecteurs



### 5. Mise en place des armatures



### 6. Bétonnage

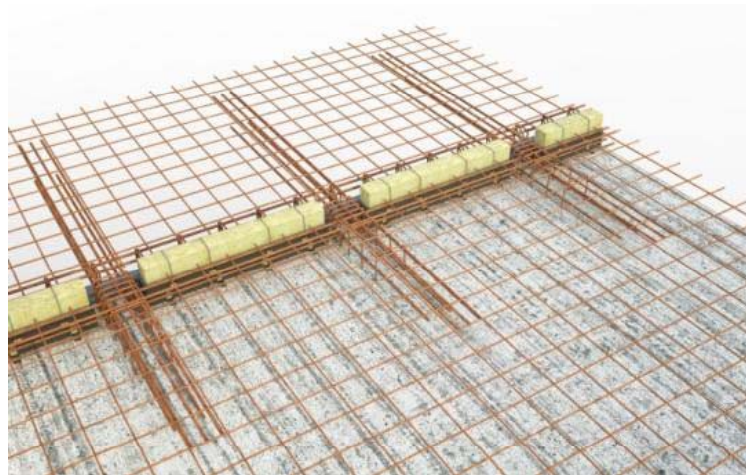
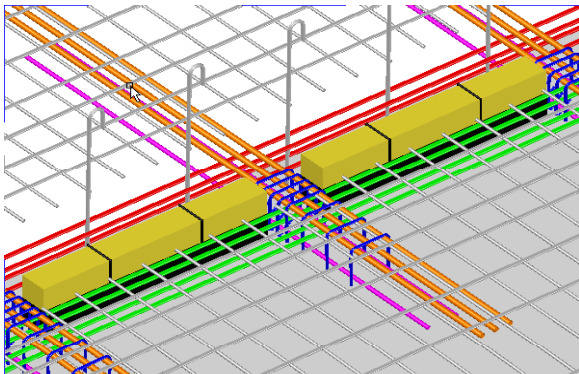
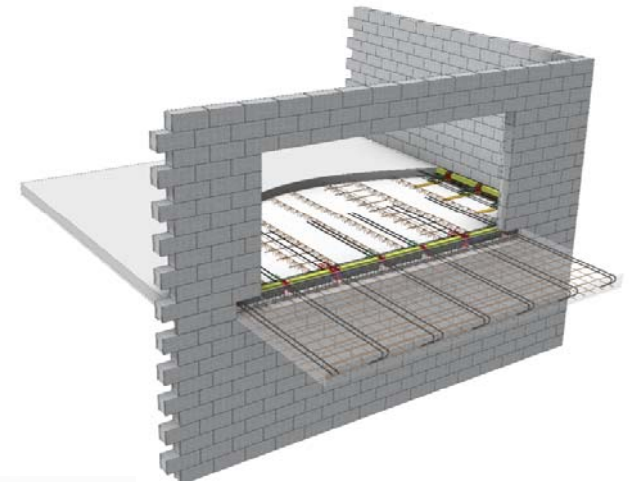


# ThermoPrédalle Guide chantier

## **Les balcons et consoles**

**Rupteurs type 1 obligatoire**

- PB 100 entiers (casquettes béton, petites consoles..)
- PB 100 ½ boîtes (balcons)





# ThermoPrédalle Guide chantier

## Exemple de mise en œuvre



Rupteur type 1 PB 100 entiers  
coté porteur



# ThermoPrédalle Guide chantier

## Exemple de mise en œuvre



Rupteur type 2  
Sur rive non porteuses



Rupteur type 1 PB 100 ½ boites



# ThermoPrédalle Guide chantier

## Exemple de mise en œuvre



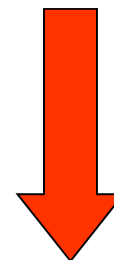
Phase bétonnage



Après coulage

# NOUS CONTACTER

Pour plus d'information  
visitez notre site internet



<http://www.seac-gf.fr/>



47 boulevard de Suisse - CS 52158 -31021 TOULOUSE CEDEX 2  
Tél : 05 34 40 90 00 Fax : 05 34 40 90 01