

AVANTAGES :

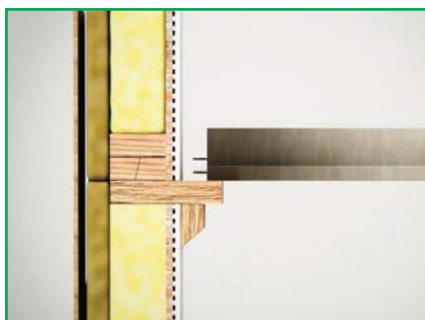
- ▶ Plancher à sous-face bois
- ▶ Plancher lourd selon la RT 2012 : résout le problème de l'inertie thermique
- ▶ Facile à mettre en œuvre, il évite tout coffrage
- ▶ Résout la transmission des bruits entre l'étage et le rez de chaussée



SEACBOIS

Le plancher Seacbois est la meilleure solution pour apporter de l'inertie thermique dans les Maisons à Ossature Bois. Tout en ayant une sous-face bois (OSB3), il permet d'apporter cette inertie thermique grâce à la dalle de compression en béton de 5 cm (plancher lourd selon la RT2012). Le montage a été étudié pour être compatible avec les murs à ossature bois.

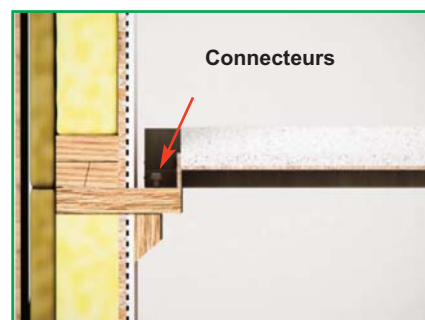
MISE EN OEUVRE DU SEACBOIS SUR OSSATURE BOIS



Poutrelles sur corbeaux



Mise en oeuvre du hourdis Seacbois



Les connecteurs assurent la liaison mécanique.



Pose des chaînages de rive à l'horizontal sur les poutrelles



Le bétonnage est réalisé comme sur n'importe quel chantier.



Thermique : Les gains sur le CEP peuvent aller jusqu'à 10 %.