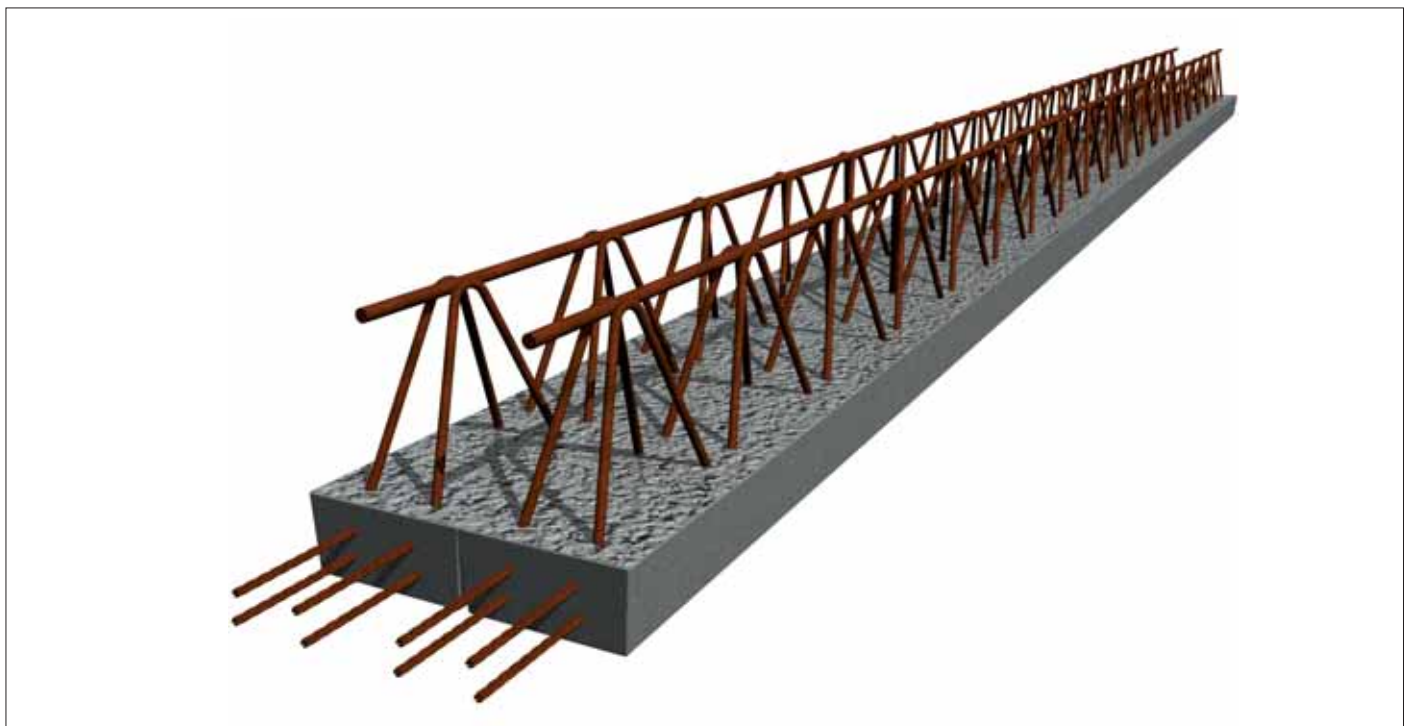


LA POUTRE PLATE 12X6



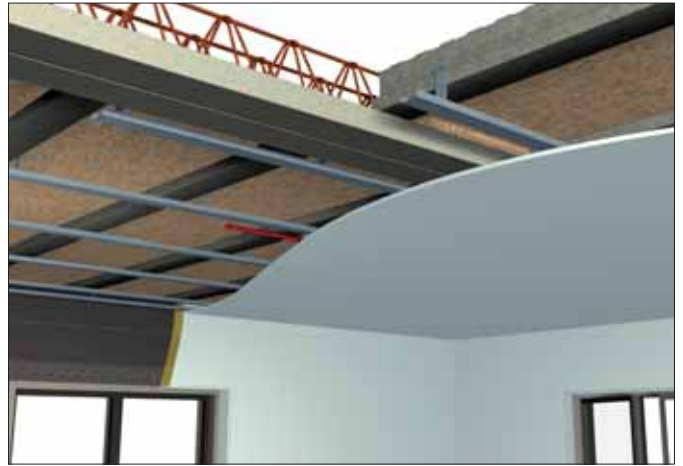
**Retombées réduites pour entrer
dans le plénum des faux-plafonds**

DOMAINE D'UTILISATION :

La poutre Plate 12x6 a été spécialement étudiée pour s'intégrer dans le plénum des planchers d'étage.

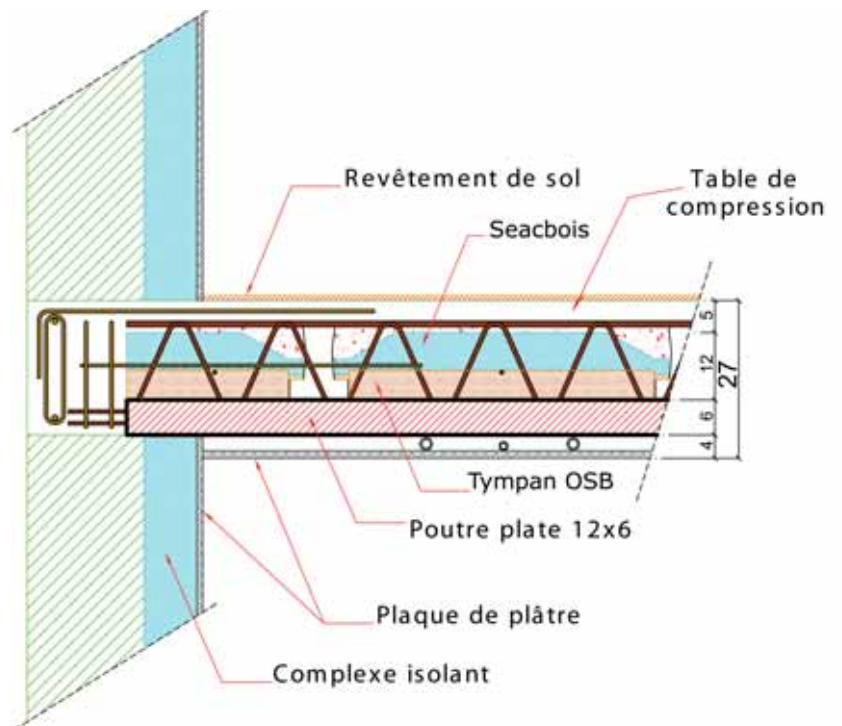
La performance obtenue grâce à une pose jumelée permet de s'adapter à toutes les configurations rencontrées en maison individuelle. Grâce à une retombée de 6 cm, la hauteur du plénum est grandement diminuée, ce qui permet de conserver l'uniformité du plafond.

Le Seacbois allège le poids mort du plancher et donc il augmente la performance de la poutre plate.



AVANTAGES :

- Retombées réduites = 6 cm
- Gain de place dans le plénum
- Grande performance
- Mise en oeuvre rapide
- Légèreté
- Manuportable

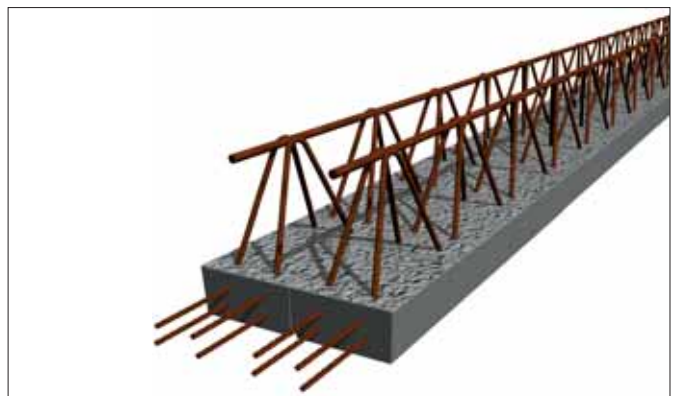


CARACTERISTIQUES PRODUITS :

Poids : 19,5 kg/ml

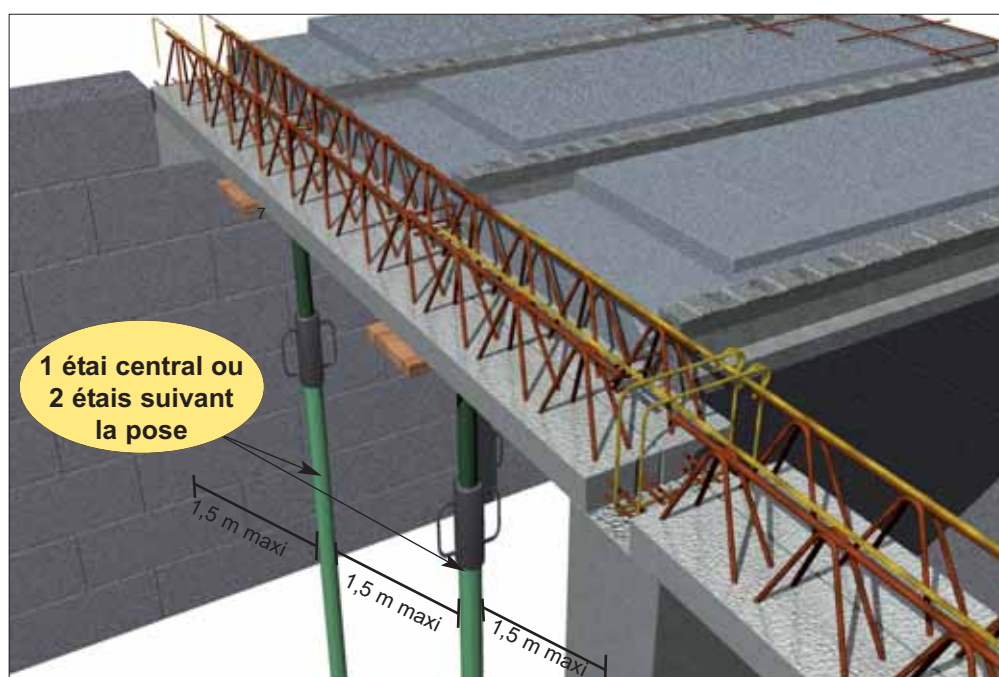
Longueurs : de 2,10 à 5,00 m

Dimensions : 12cm x 6cm de retombée



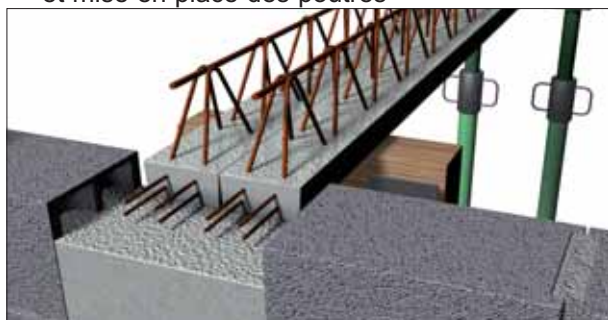
MISE EN OEUVRE :

Schéma du principe de pose de deux poutres :

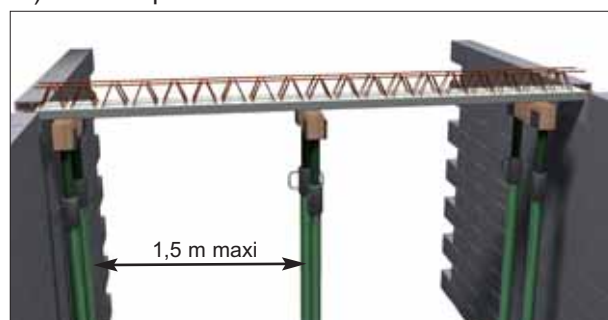


Guide de Pose :

1) Préparation appuis (minimum 5 cm)
et mise en place des poutres



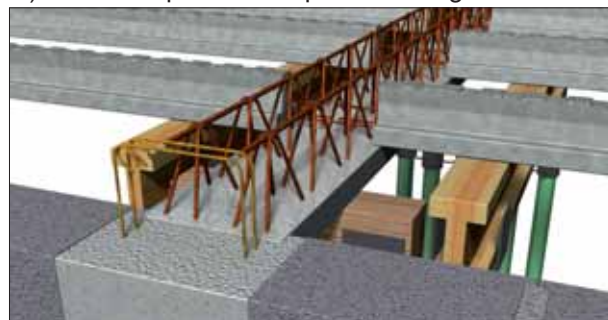
2) Mise en place des étais



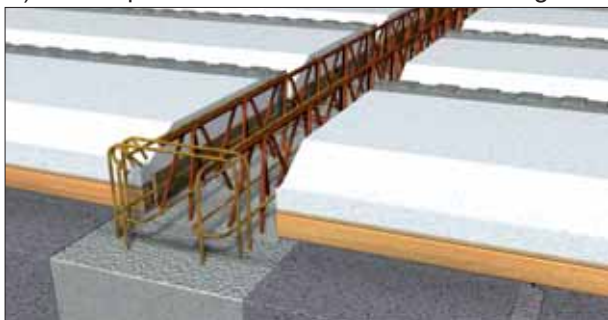
3) Mise en place des aciers complémentaires et coffrage



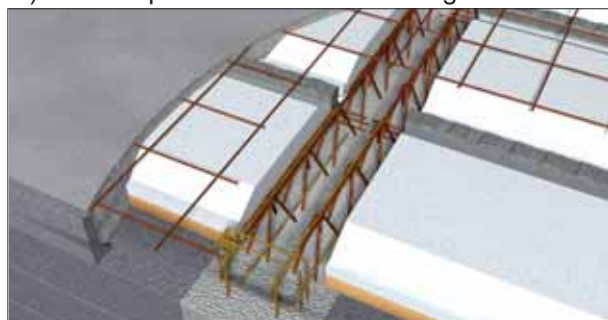
4) Pose des poutrelles après clavetage



5) Mise en place des entrevous et renforts d'encrage



6) Mise en place armatures et coulage



Le Seacbois allège le poids mort du plancher et donc il augmente la performance de la poutre plate.

LA POUTRE PLATE 12X6

Performances

Portée PP 12x6	Largeur X de plancher repris par les poutres 12x6 jumelées							
	Seacbois /Hourdis Polystyrène				Hourdis Béton			
	12+5 Seacbois		15+5 Seacbois		12+4 béton		16+4 béton	
G+Q	150 + 150	250+150	150 + 150	250+150	150 + 150	250+150	150 + 150	250+150
2.00	5.10	5.00	5.70	5.50	5.00	5.00	5.60	5.50
2.10	5.10	5.00	5.70	5.50	5.00	5.00	5.60	5.50
2.20	5.10	5.00	5.70	5.50	5.00	5.00	5.60	5.50
2.30	5.10	5.00	5.70	5.50	5.00	5.00	5.60	5.50
2.40	5.10	5.00	5.70	5.50	5.00	5.00	5.60	5.50
2.50	5.10	5.00	5.70	5.50	5.00	5.00	5.60	5.50
2.60	5.10	5.00	5.70	5.50	5.00	5.00	5.60	5.50
2.70	5.10	5.00	5.70	5.50	5.00	5.00	5.50	5.50
2.80	5.10	5.00	5.60	5.50	5.00	5.00	5.50	5.50
2.90	5.10	5.00	5.60	5.50	5.00	5.00	5.50	5.50
3.00	5.00	5.00	5.60	5.50	5.00	5.00	5.50	5.50
3.10	5.00	5.00	5.60	5.50	5.00	5.00	5.50	5.50
3.20	5.00	5.00	5.60	5.50	5.00	5.00	5.50	5.50
3.30	5.00	5.00	5.60	5.50	5.00	5.00	5.50	5.50
3.40	5.00	5.00	5.60	5.50	5.00	5.00	5.50	5.50
3.50	5.00	5.00	5.60	5.50	5.00	5.00	5.50	5.50
3.60	5.00	5.00	5.60	5.50	5.00	4.75	5.50	5.45
3.70	5.00	5.00	5.50	5.50	5.00	4.50	5.35	5.10
3.80	5.00	4.90	5.50	5.40	4.70	4.25	5.15	4.80
3.90	4.85	4.70	5.50	5.10	4.45	4.03	4.95	4.55
4.00	4.85	4.45	5.50	4.85	4.20	3.80	4.70	4.30
4.10	4.85	4.20	5.25	4.60	4.00	3.60	4.50	4.10
4.20	4.65	4.00	5.00	4.35	3.80	3.43	4.30	3.90
4.30	4.40	3.80	4.75	4.15	3.60	3.25	4.10	3.70
4.40	4.20	3.60	4.50	3.95	3.40	3.10	3.95	3.50
4.50	4.00	3.43	4.30	3.75	3.25	2.95	3.75	3.35
4.60	3.80	3.25	4.10	3.55	3.10	2.80	3.57	3.17
4.70	3.60	3.10	3.90	3.40	2.95	2.70	3.40	3.00
4.80	3.40	2.90	3.70	3.30	2.80	2.60	3.20	2.80
4.90	3.20	2.75	3.50	3.10	2.65	2.50	3.00	2.60

X = Sommes des portées des planchers de part et d'autre de la poutre divisée par 2 = (L1+L2)/2

